

# HYBRIDE

# WERKEN



**WEER NAAR KANTOOR, MAAR HOE?**

Zevenbergen Kantooefficiency bv

# INTRODUCTIE

## *HYBRIDE WERKEN*



Na een bijzondere periode van lockdowns en verplicht thuiswerken gaat de samenleving meer en meer van slot. Bedrijven bereiden zich voor op de toekomstige "hybride" werksituatie.

### **Maar wat is het HYBRIDE WERKEN?**

Hybride werken is een werkplek op een bepaalde locatie die het beste past bij de werkzaamheden die een medewerker op dat moment wil uitvoeren. Dit kan een werkplek zijn op het kantoor, thuis of een externe locatie.

Nu blijft het voor organisaties een lastige puzzel om een hybride werksituatie te realiseren. De afgelopen tijd zijn organisaties aan het denken gezet. "Wat hebben we geleerd en wat willen we behouden en wat willen we zeker terug als alles weer 'normaal' is? En hoe passen we dit toe?" Wij helpen u hierbij.

# HYBRID WORKING FUTURE

# -LEARNING LESSONS-

Het thuiswerken is inmiddels breed geaccepteerd en zal zeker niet verdwijnen. De werkgever en werknemer hebben beide hun voordelen van het thuiswerken ingezien.

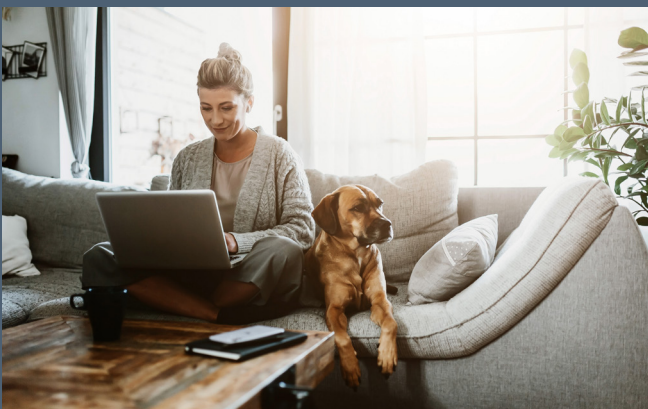
Voordelen:

- Het geconcentreerd werken vele mensen beter af gaat vanuit huis.
- Mensen hun werktijden flexibel kunnen indelen door bijvoorbeeld eerst de kinderen naar school te brengen en daarna te beginnen met hun werk.
- Ze zijn opeens niet meer afhankelijk van de openings- en sluitingstijden van het kantoor.
- Het scheelt veel reistijd.

Nadelen:

- De scheiding tussen werk en privé nihil is geworden.
- Niet iedereen is zo groot behuist dat ze een werkkamer kunnen creëren in de woning.
- De eettafel fungeert tegenwoordig vaak ook als werkplek terwijl dit niet ergonomisch verantwoord is voor een medewerker. Met als gevolg dat er op de lange termijn fysieke klachten ontstaan die tot uitval van een medewerker kan zorgen.

Dit zijn problemen die een organisatie zeker moet erkennen en zien te voorkomen.



Door het verplichte thuiswerken waren mensen genoodzaakt om via online kanalen met elkaar te communiceren. Sommige werkzaamheden komen niet tot zijn recht via een online communicatie platform. Zo is bijvoorbeeld het niet goed verstaan van collega's en het hanteren van regie erg lastig tijdens het vergaderen via een online kanaal.

Om deze reden willen medewerkers graag terug naar kantoor om deze werkzaamheden weer soepel te laten verlopen. Daarentegen hebben ze ook gezien dat sommige één op één bespreking prima via een online communicatie kanaal uitgevoerd kan worden. Dit resulteert in minder verkeer naar het kantoor of zelfs een zakenreis met het vliegtuig naar het buitenland.



Maar het grootste gemis is voornamelijk de informele en formele interacties met collega's. Het gesprek bij het koffieapparaat zorgt voor het sociale aspect van het werken. Mensen voelen zich weer onderdeel van de samenleving en geen kluzenaar. Het kantoor zal zich ontwikkelen als een ontmoetingsplek voor collega's en externe.



# -BEFORE-

OPBERGRUIMTE PER  
PERSOON

VASTE WERKPLEKKEN  
PER FTE

VERGADERRUIMTE

# -AFTER-

FLEX KANTOOR  
WERKPLEK

CUBE  
STILTEWERKPLEK

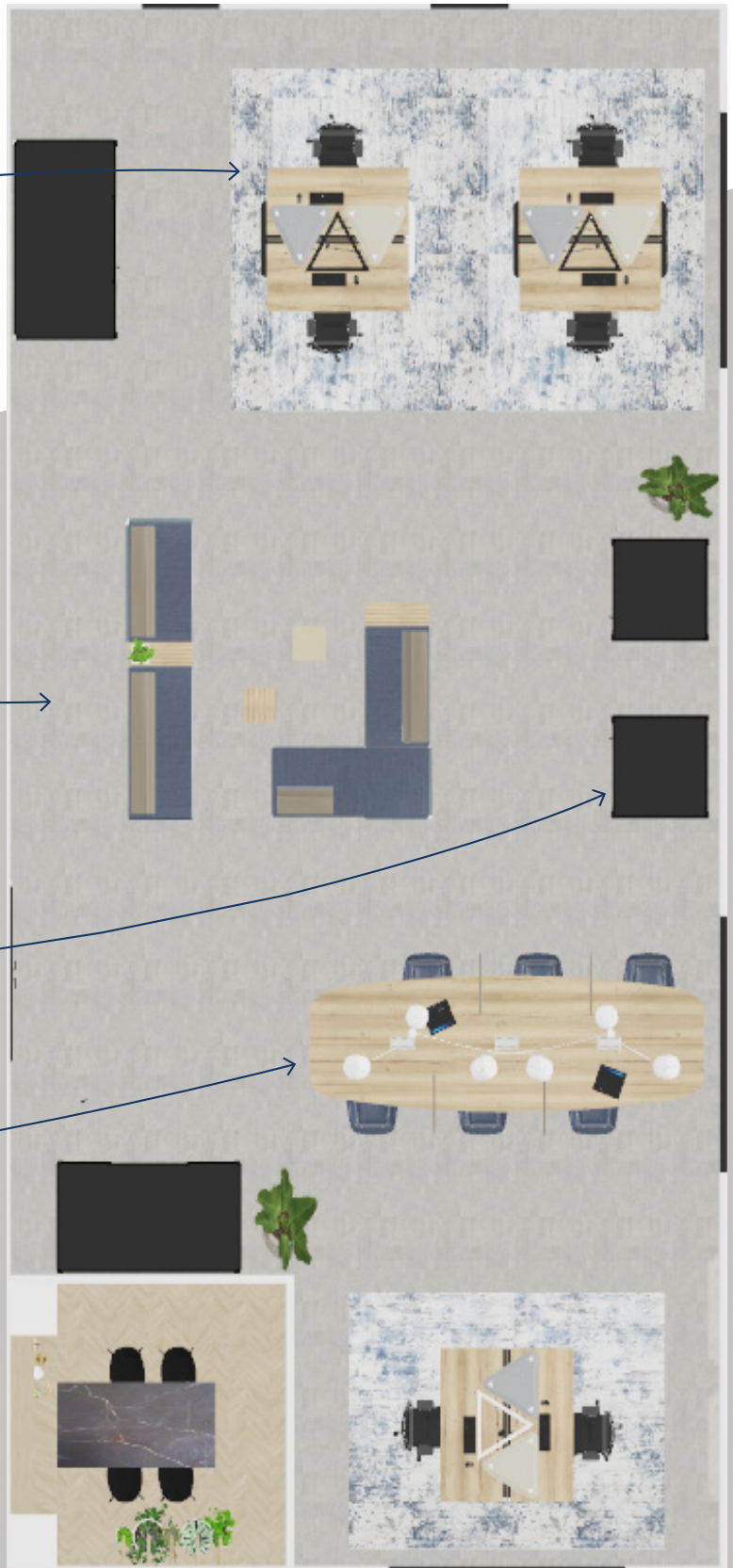
ONTMOETEN &  
OVERLEG

PHONE BOOTH

AANLAND  
TEAMTAFEL

VERGADERRUIMTE

KANTOOR WERKPLEK



## -KANTOOR WERKPLEK-

De standaard kantoor werkplek blijft natuurlijk essentieel. Mensen komen voor een gedeelte nog steeds naar kantoor. Maar er is niet voor ieder persoon een eigen vaste werkplek nodig. En er zullen ook genoeg medewerkers zijn die niet de mogelijkheid hebben om thuis te werken, omdat hun functie het niet toelaat of de thuissituatie niet ideaal is. Dus schrap de standaard kantoor werkplekken niet uit uw kantooromgeving. We inventariseren graag met u wat er nog wel nodig is.

### **Omschrijving:**

Een verstelbare werkplek op kantoor om de werkzaamheden uit te voeren.

### **Redenen voor het gebruik:**

Werken op kantoor, geconcentreerd of juist open.

### **Essentiële onderdelen voor een ergonomische kantoorwerkplek:**

- Bureau (slinger of zit/sta hoogte verstelbaar)
- Ergonomische bureaustoel (NPR)
- Akoestische scheidingswanden
- Monitorarmen

## -THUISWERKPLEK-

Een goede thuiswerkplek is essentieel bij het succesvol uitvoeren van het hybride werken. Nog niet iedere medewerker is voorzien van een ergonomische werkplek met alle gevolgen van dien. Door voldoende aandacht te besteden aan de thuiswerkplek worden klachten en eventuele uitval op lange termijn voorkomen.

### **Omschrijving:**

Een ergonomische werkplek om afgezonderd thuis de werkzaamheden uit te voeren.

### **Redenen voor het gebruik:**

Geconcentreerd werken & flexibelere indeling werktijden, verminderen reistijd.

### **Essentiële meubilair voor een ergonomische thuiswerkplek:**

- Bureau (hoogte instelbaar, slinger of zit/sta)
- Ergonomische bureaustoel (NPR)
- Monitorarmen /laptopstandaard
- Los toetsenbord & muis





# KANTOOR



THUIS

06

 ZEVENBERGEN

# -STILTEWERKPLEK-

Vele bedrijven hebben gekozen voor het creëren van grote kantoortuinen om openheid en een gelijkwaardigheidsgevoel te creëren bij medewerkers. Dit is een fijne manier van werken, maar een goede akoestiek is dan wel van essentieel belang en jammer genoeg is dit niet altijd het geval. Een intensief telefoongesprek is storend, privé gesprekken kunnen niet gevoerd worden en het is lastig voor sommige medewerkers om zich te concentreren. En met de enorme opkomst van videobellen en zoom-meetings kan u niet in de kantoortuin een plezierig gesprek voeren. De oplossing voor dit probleem zijn stiltewerkplekken.

## **Omschrijving:**

Een afgesloten werkruimte voor tijdelijk gebruik door 1- 2 personen.  
Ruimte niet groter als 3-4m<sup>2</sup>, want anders wordt het een privé werkkamer.

## **Redenen voor het gebruik:**

Geconcentreerd werken, videobellen & meer rust op de open werkvloer.

## **Essentieel meubilair voor een stiltewerkplek:**

- Cube (akoestisch afgesloten module)
- Bureau (slinger of zit/sta)
- Bureaustoel (NPR) of ergonomische kruk
- Aansluitingen qua elektra op bureau







## -AANLAND&FLEXWERKPLEK-

Wat steeds meer zal voorkomen is dat medewerkers tussen vergaderingen door op kantoor, graag gebruik willen maken van een tijdelijke werkplek. De kantoor dag wordt volgepland met besprekingen en voor de tijd tussen de besprekingen moet er ergens ruimte zijn om bijvoorbeeld even uw mail bij te werken. Het is zonde als hiervoor de hele dag 1 complete werkplek wordt geclaimd.

### **Omschrijving:**

Een flexibele en kleinere werkplek waaraan een medewerker tijdelijk plaats kan nemen voordat hij of zij verder gaat met andere werkzaamheden.

### **Redenen voor het gebruik:**

Een tijdelijke plek om enkele werkzaamheden uit te voeren.

### **Essentiële onderdelen voor een aanlandplek:**

- Grote teamtafel met stoelen & akoestische afscheiding
- Loungezitje met tafel

# -ONTMOETING & VERGADER MOGELIJKHEDEN-

Het kantoor wordt juist dé plek om elkaar te ontmoeten. Om elkaar tegen te komen bij het koffieapparaat en even met elkaar te brainstormen hoe bepaalde zaken aangepakt dienen te worden. Op een ontspannen manier, creatief of juist zakelijk. Staand aan een hoge tafel of even neerploffen in een bank met tafel en scherm. Een juiste mix is hierin essentieel, waarbij je bekijkt welke ruimte passend is bij het gesprek wat je gaat voeren.

Daarnaast heeft de afgelopen periode ook aangetoond dat bepaalde werkzaamheden vanuit huis niet prettig functioneren. Zo geeft bijna 86% van de medewerkers aan het online vergaderen in groepen te willen inruilen voor het traditionelen vergaderen of overleggen op kantoor. En juist het kantoor is de plek om elkaar te ontmoeten en elkaar te spreken.

## **Omschrijving:**

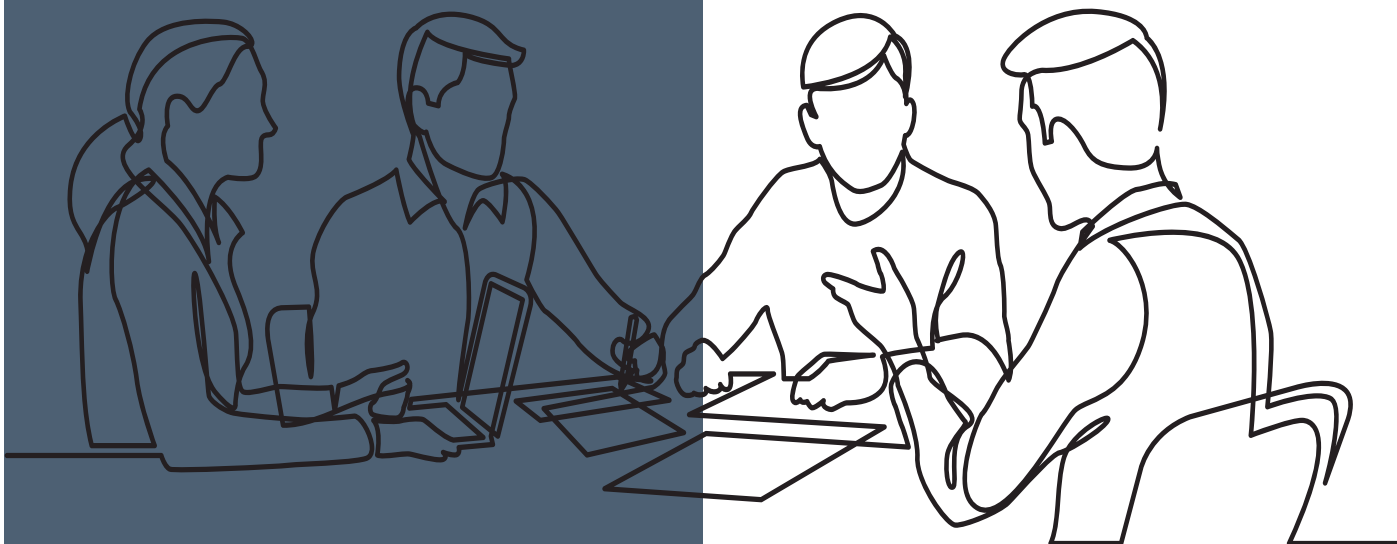
Een ruimte geschikt voor het aantal mensen om werkzaamheden van zijn of haar functie met andere medewerkers of externe te bespreken.

## **Redenen voor het gebruik:**

Ontmoeting en face-to-face contact om net wat dieper in te kunnen gaan op zaken of juist even luchtig creatief te kunnen brainstormen.

## **Essentiële onderdelen voor ontmoeting:**

- Grote vergadertafel met stoelen
- Loungezitje met tafel
- Bartafel met krukken
- Team/project tafels





10





## -WERKCAFÉ/LUNCHRUIMTE-

Nu we weer naar kantoor komen is het ontmoeten in een relaxte sfeer enorm van belang. En tijdens de lunch mag dit ook zeker in een sfeervolle omgeving. Even uit je werk en lekker bijkletsen met je collega van een andere afdeling die je al tijden niet informeel gesproken hebt. In een andere setting, los van de werkzaamheden. Maar niet alleen tijdens de lunch wordt deze ruimte gebruikt. De lunchruimte wordt meer een werkcafé waar je een koffie drinkt tijdens een korte externe afspraak, nog snel even je mail doorneemt voordat je een vergadering in gaat of toch even wil brainstormen met een collega. En vergeet de vrijdagmiddag borrel niet, waarbij een leuke bar niet kan ontbreken.

### **Omschrijving:**

Een sfeervolle ruimte met diverse soorten zitmogelijkheden, zodat ook buiten de lunch de ruimte flexibel en speels gebruikt kan worden.

### **Reden voor gebruik:**

Ontmoeting, even ontspannen tijdens de werkdag, overlegplek, geschikt voor korte afspraken, aanlandplek en borrelen.

### **Essentiële onderdelen voor het werkcafé:**

- Standaard zitten; tafels en stoelen
- Laag zitten; fauteuils of banken met tafeltjes
- Hoog zitten; bar aan de keuken of leuke bartafels

# -EN HOE NU VERDER?-

Dit zijn een aantal tools om u meer inzicht te geven in Hybride werken. Maar graag kijken we samen met u wat dit exact voor uw organisatie betekent. Er is niet 1 standaard tool om voor iedereen uit te rollen. Maar per organisatie moet gekeken worden hoe we de elementen op een juiste manier kunnen combineren en mixen, passend bij uw organisatie, wensen en behoeftes.

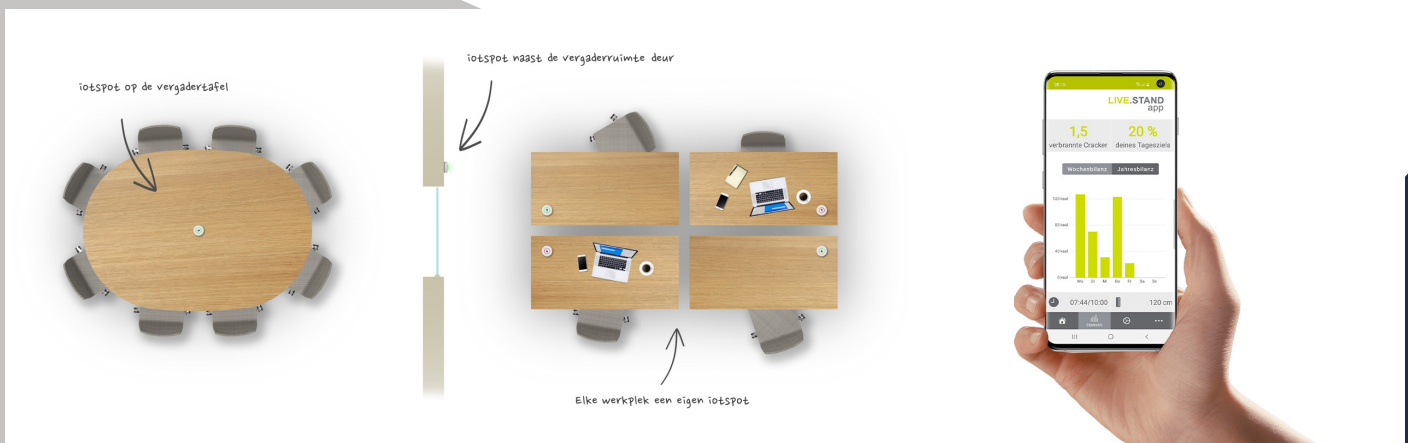
We denken verder als alleen de inrichting en bieden onder andere ook mogelijkheden om net een stapje verder te gaan. Denk bijvoorbeeld aan:

- Iotspot – werkplekbeheer om werkplekken eenvoudig & snel vanaf huis via een app te reserveren.
- App voor de zit-sta werkplek om medewerkers te stimuleren vaker te staan en te bewegen.
- Reiniging & protecten van uw bureaustoelen, waarbij virussen & bacteriën worden afgebroken en u een veilige hygiënische werkplek faciliteert voor uw medewerkers.

Zevenbergen Kantoorefficiency BV is gespecialiseerd in de hedendaagse en toekomstige inrichting van uw werkomgeving en we zijn hierin graag uw partner.

Neem gerust, geheel vrijblijvend, contact met ons op en we bespreken de mogelijkheden voor uw organisatie.

Groeten van het team van Zevenbergen



**ZEVENBERGEN**

Zevenbergen Kantoorefficiency BV

Gildeweg 11

3771 NB Barneveld

T: 0342 – 41 76 52

E: info@zevenbergen-bv.nl